

METHODIK

Deutschlands beste Arbeitgeber für Berufseinsteigende 2025

statista 

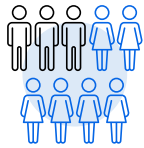
 **stern**



Das Ranking der Arbeitgeber für Berufseinsteigende und die Analysen basieren auf ca. 200.000 Urteile⁽¹⁾ von Beschäftigten in Deutschland⁽²⁾

Methode (1/3)

Sample



Online access panel ist ein repräsentatives Sample an Menschen in der Bevölkerung, das von einem Marktforschungsanbieter gestellt wird und besonders für die Konsumentenforschung genutzt wird. Panelisten registrieren sich bei Online Access Panels und werden von diesen zu Umfragen eingeladen, für die sie sich aufgrund ihrer soziodemografischen Angaben qualifizieren. Über 10.000 Personen wurden dieses Jahr befragt.



- Voll- oder Teilzeitbeschäftigte mit weniger als 8 Jahren Berufserfahrung in Unternehmen oder Institutionen;
- das Unternehmen mit mindestens 500 Mitarbeiter in Deutschland.

Umfrage



in 24 Branchen



Die Angabe des eigenen Arbeitgebers wurde mittels einer optionalen Autovervollständigungsfunktion unterstützt. Für die Bewertung anderer Arbeitgeber aus der Branche wurde eine vorrecherchierte Liste an Arbeitgebern aus der von den Befragten gewählten Branche angezeigt.

Erhebungszeitraum: 08.05.2024 bis 10.07.2024

Die Umfragedaten ermöglichen Vergleiche und Benchmarking über verschiedene Branchen hinweg sowie auf Unternehmensebene.

Für die Score-Bildung des Rankings ist die Weitempfehlungsbereitschaft von besonderer Bedeutung

Methode (2/3)



Weitempfehlungsbereitschaft für den eigenen Arbeitgeber

erfolgte mittels der Aussage "Auf einer Skala von 0 bis 10, wie wahrscheinlich ist es, dass Sie etwa einem Bekannten oder Familienmitglied Ihren Arbeitgeber weiterempfehlen?"

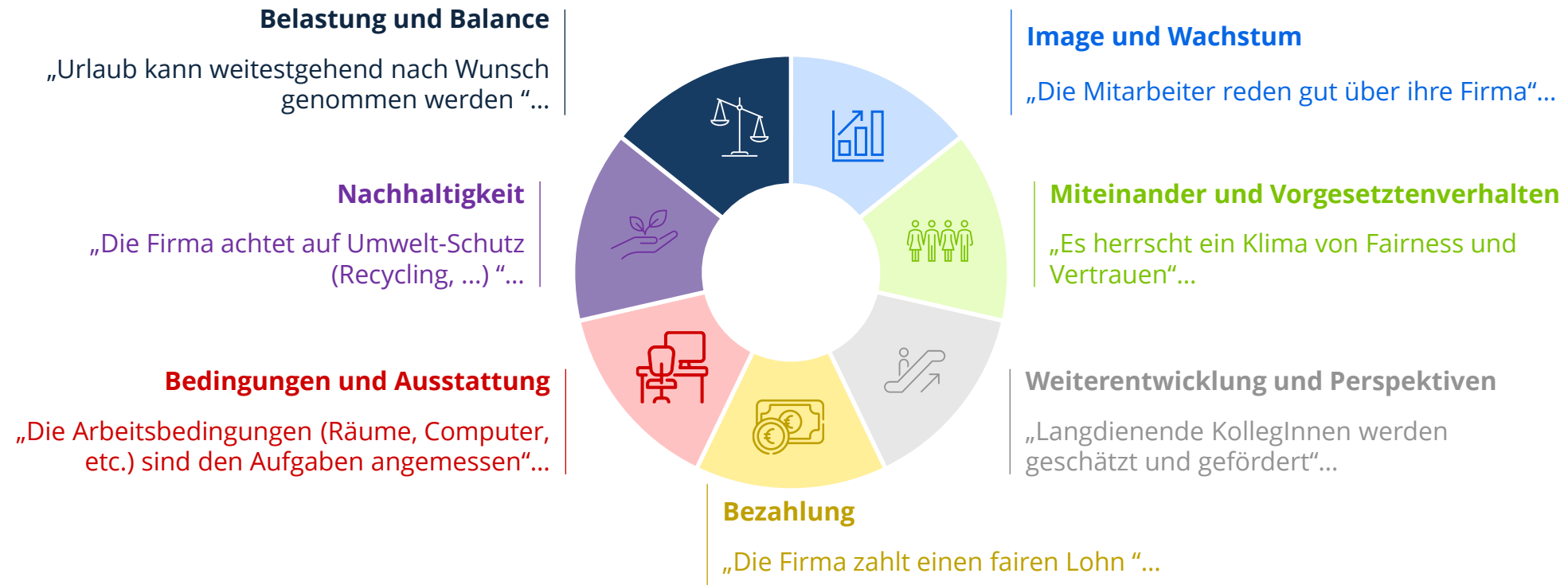
Empfehlungsbereitschaft für andere Arbeitgeber der Branche

Ebenso wird die Empfehlungsbereitschaft für andere Arbeitgeber der eigenen Branche erhoben (Antwortmöglichkeiten: "würde ich empfehlen", "würde ich von abraten", "keine Antwort", " "), welche mit einer geringeren Gewichtung für die Berechnung des Gesamtscores berücksichtigt wurden.

Grundsätzlich musste erfüllt sein, dass das Unternehmen mindestens 500 Mitarbeiter in Deutschland beschäftigt und mindestens insgesamt 100 Urteile von eigenen Beschäftigten und Beschäftigten aus der Branche erhielt.

Den Teilnehmern wurden detaillierte Fragen zum Arbeitsleben gestellt, um tiefere Einblicke in ihre Bewertungen zu erhalten

Methode (3/3)



Zusätzlich zur Weiterempfehlungsbereitschaft bewerteten die Arbeitnehmer ihren Arbeitgeber in über 41 Einzelaspekten, die in einer statistischen Treiberanalyse sieben Haupttreibern zugeordnet wurden.

Deutschlands beste Arbeitgeber für Berufseinsteigende 2025

Zusammenfassung

01 Anzahl



Auszeichnung der **100 besten Arbeitgeber für Berufseinsteigende in Deutschland** mit mindestens 500 Mitarbeitern in Deutschland

02 Struktur



Auszeichnung nach Gesamtscore

03 Veröffentlichung



Erscheinungszeitraum Stern: Anfang 2025