

METHODIK

# Deutschlands beste Arbeitgeber für Frauen 2025

statista 

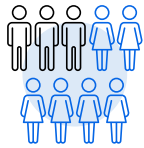
 **stern**



# Das Ranking der Arbeitgeber für Frauen und die Analysen basieren auf über 340.000 Urteile<sup>(1)</sup> von Arbeitnehmerinnen in Deutschland<sup>(2)</sup>

Methode (1/4)

## Sample



**Online access panel** ist ein repräsentatives Sample an Menschen in der Bevölkerung, das von einem Marktforschungsanbieter gestellt wird und besonders für die Konsumentenforschung genutzt wird. Panelisten registrieren sich bei Online Access Panels und werden von diesen zu Umfragen eingeladen, für die sie sich aufgrund ihrer soziodemografischen Angaben qualifizieren. Über 16.000 Personen wurden dieses Jahr befragt.



- Frauen, die in Unternehmen oder Institutionen Voll- oder Teilzeit beschäftigt sind;
- das Unternehmen mit mindestens 500 Mitarbeiter in Deutschland.

## Umfrage



in 24 Branchen



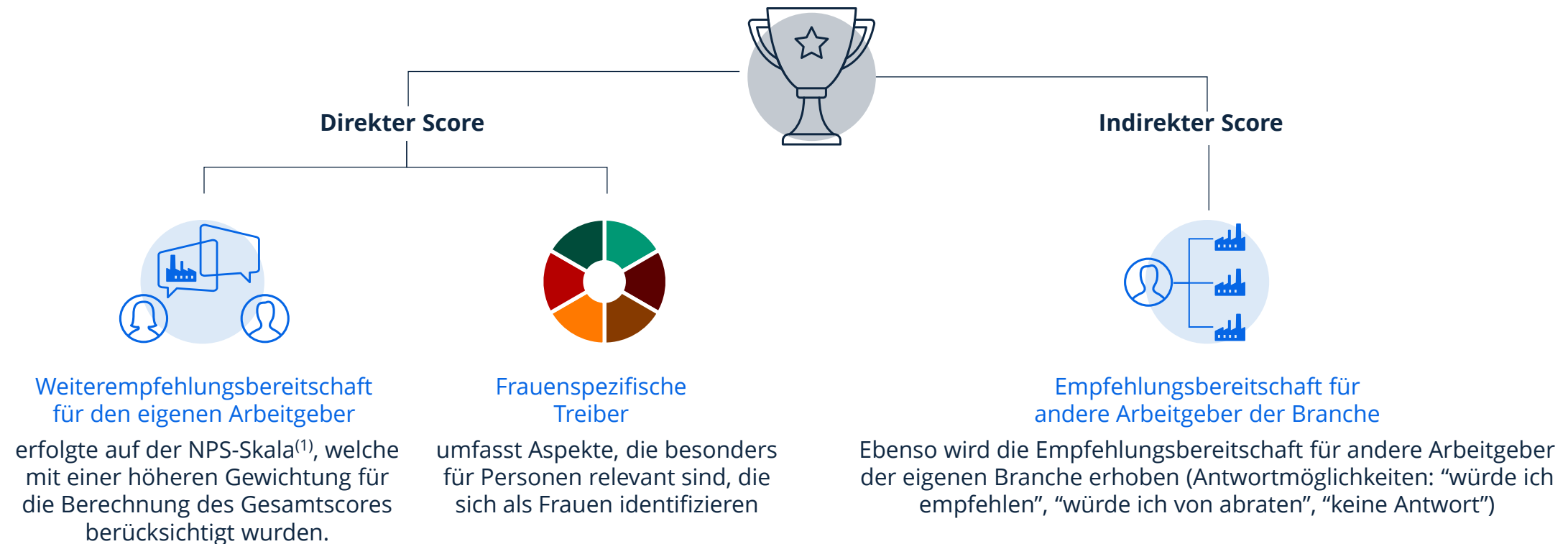
Die Angabe des eigenen Arbeitgebers wurde mittels einer optionalen Autovervollständigungsfunktion unterstützt. Für die Bewertung anderer Arbeitgeber aus der Branche wurde eine vorrecherchierte Liste an Arbeitgebern aus der von den Befragten gewählten Branche angezeigt.

Erhebungszeitraum: 08.05.2024 bis 10.07.2024

**Die Umfragedaten ermöglichen Vergleiche und Benchmarking über verschiedene Branchen hinweg sowie auf Unternehmensebene.**

# Für die Score-Bildung des Rankings ist die Weitempfehlungsbereitschaft von besonderer Bedeutung

Methode (2/4)

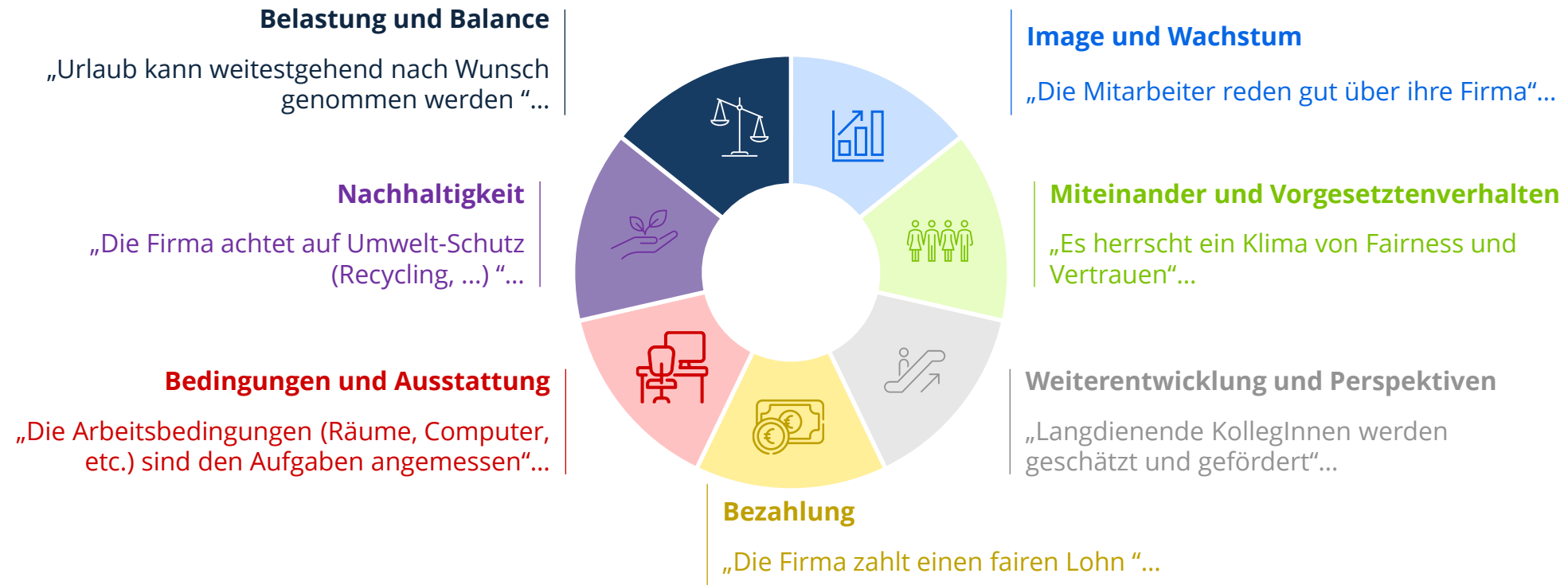


**Grundsätzlich musste erfüllt sein, dass das Unternehmen mindestens 500 Mitarbeiter in Deutschland beschäftigt und mindestens insgesamt 100 Urteile von eigenen Beschäftigten und Beschäftigten aus der Branche erhielt.**

3 **Notes:** (1) Net Promoter, NPS und Net Promoter Score sind eingetragene Warenzeichen von Satmetrix Systems, Inc., Bain & Company sowie Fred Reichheld. „Auf einer Skala von 0 bis 10, wie wahrscheinlich ist es, dass Sie etwa einem Bekannten oder Familienmitglied Ihren Arbeitgeber weiterempfehlen?“

# Den Teilnehmern wurden detaillierte Fragen zum Arbeitsleben gestellt, um tiefere Einblicke in ihre Bewertungen zu erhalten

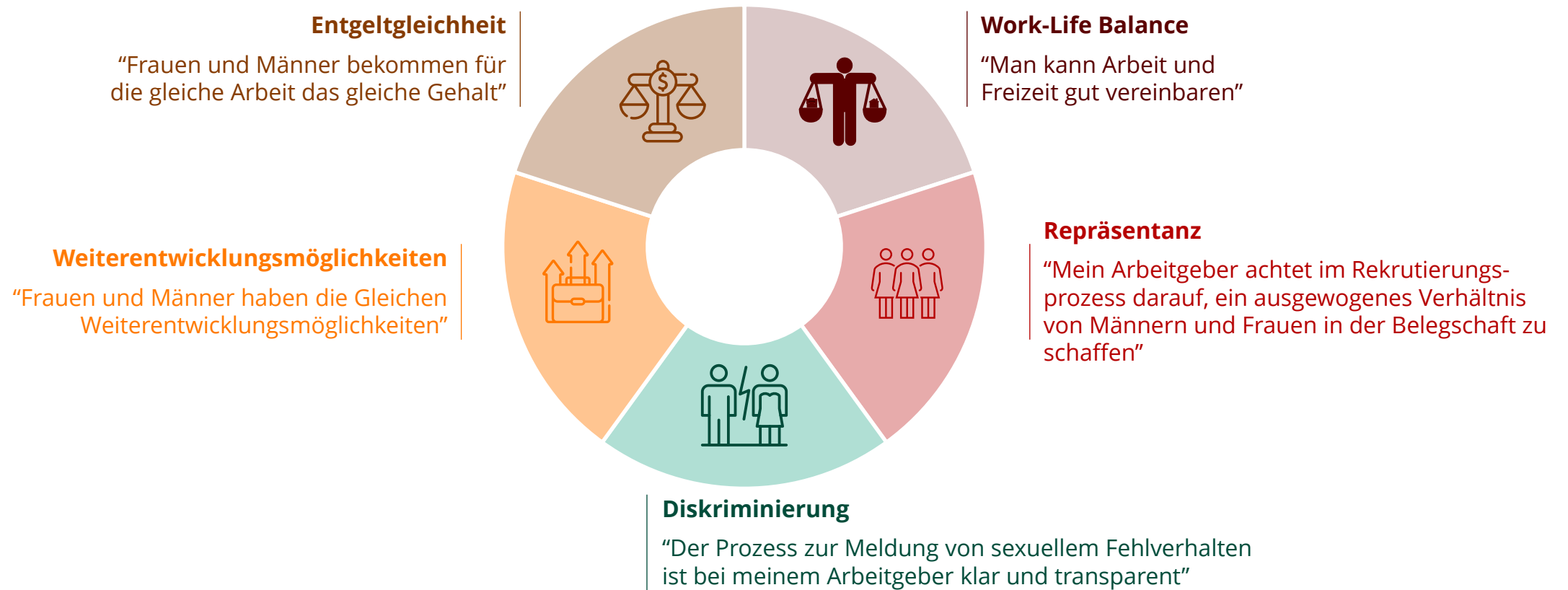
Methode (3/4)



Zusätzlich zur Weiterempfehlungsbereitschaft bewerteten die Arbeitnehmer ihren Arbeitgeber in über 41 Einzelaspekten, die in einer statistischen Treiberanalyse sieben Haupttreibern zugeordnet wurden.

# Frauenspezifische Treiber: Neben den Haupttreibern analysiert die Studie Aspekte, die insbesondere für Frauen von großer Bedeutung sind

Methode (4/4)



# Deutschlands beste Arbeitgeber für Frauen 2025

Zusammenfassung

## 01 Anzahl



Auszeichnung der **100 besten Arbeitgeber für Frauen in Deutschland** mit mindestens 500 Mitarbeitern in Deutschland

## 02 Struktur



Auszeichnung nach Gesamtscore

## 03 Veröffentlichung



Erscheinungszeitraum Stern: Anfang 2025